



西南交通大学
Southwest Jiaotong University

交博®



L20-X PRO 爆破测振仪

L20-X PRO是专为**爆破作业单位爆破振动常态化监测**研制的网络测振仪，该测振仪在X基础上增加了配重，内置了锂电池组，一体化设计，即放即测，无需安装和外接供电，项目随意切换，提高监测效率。

适用于爆破作业单位爆破振动常态化监测。

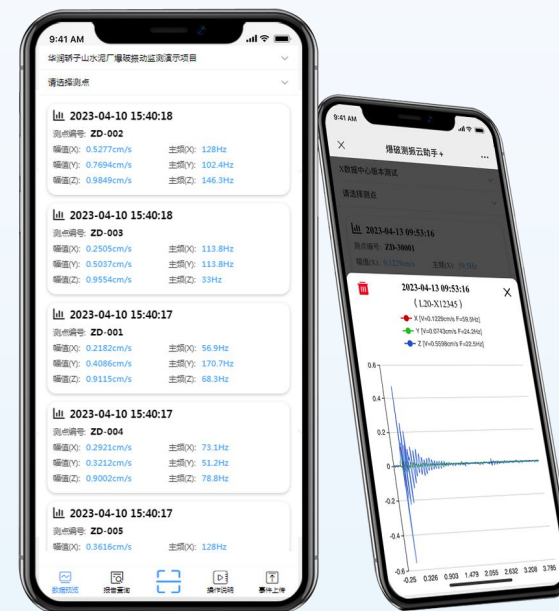
01 现场运用



第一步：安装仪器
仪器水平放置于保护物迎爆侧基岩处



第二步：手机扫描条形码
创建或选择项目，完善项目、测点信息



第三步：手机小程序
查看数据或下载报告

1. 技术先进

搭载24位A/D转换器和多核心处理器
拥有**业内最高的幅值精度和时间精度**

2. 长期在线

内置工业级通讯模块，支持4G移动网络，通讯更稳定，**持续监测不掉线**

3. 数据准确

直接使用**三分量速度传感器**，能更真实的反应测点处振动的强度及频率



4. 无需安装

只需把仪器放置地面上，并通过手机客户端上传项目及测点信息即可

5. 开机即测

内置锂电池组，满足即装即测的监测需求

6. 快速绑定

手机扫码即可快速绑定项目及测点，更换设备更方便

一、性能参数

采集方式	触发电平0.02~35.5cm/s，记录时长1~99s
幅值量程	±35cm/s
频响范围	5-500Hz(标配传感器)
A/D精度	24Bit
采样频率	5k sps
负延时	0.25s
通讯方式	连续通讯
数据获取	云端远程下载取数
远程通讯	4G网络
存储	本地存储3000条，超过后自动覆盖
零点	启动采集主动同步，定时自动校零
供电	内置7.4V/3.2Ah锂电池
电源	8.4V

二、物理参数

尺 寸	主机76*98*80mm（底座133*90*20mm）1.85Kg
显 示	0.96寸OLED屏，显示工作状态，振动信号唤醒
按 键	设置按钮、上下按钮、启动/停止按钮
接 口	4G天线接口，多功能(LAN和DC)接口
使用环境	-40℃~70℃
防护等级	IP67
质 保	三年

04 配置清单

货品名称	数量/单位	规格或功能
L20-X PRO 爆破测振仪	1只	一体化仪器
便携式手提箱	1个	PP alloy材质含海绵内衬
电源适配器	1只	12.6V/2A记录仪充电
4G天线	1只	可拆卸
DC连接线	1条	充电接口DCφ5.5*2.1
安装底座	1个	133*90*20mm，含水平泡
说明书/质保卡/合格证	1份	标准
通讯卡	1张	赠送3年
校准证书	1份	赠送3年





01.质保无忧

三年质保，质保期内免费维修，维修期间提供备用设备



02.升级无忧

嵌入式程序及配套软件或平台，享有**终身免费升级服务**



03.使用无忧

指定售后专员，提供**7*24小时技术支持**，可上门指导



04.配件无忧

针对不同的震源及使用环境，提供了与监测仪完美融合的配件



05.维修无忧

使用寿命不低于十年，期间任何状态的设备都通过维修恢复



06.置换无忧

因故障不能维修或功能陈旧不能满足使用时，可置换新款设备

成都交博科技有限公司

成都交博科技有限公司成立于2011年，由九名西南交通大学在职教授（博士）发起，在岩土青年教师创新团队的基础上成立公司，取名“交博”，意指西南交通大学，博士创业团队



交博是专业从事爆破安全监测设备研发与制造的高新技术企业，累积销售**爆破安全监测设备10000余套**，涵盖爆破振动、爆破冲击波、爆破噪声、爆破粉尘、有毒有害气体等品类

联系我们

地址：四川省成都市二环路北一段80号万科V派1517

电话：**028-87712008/87789088**

网址：www.jiaobo.cn